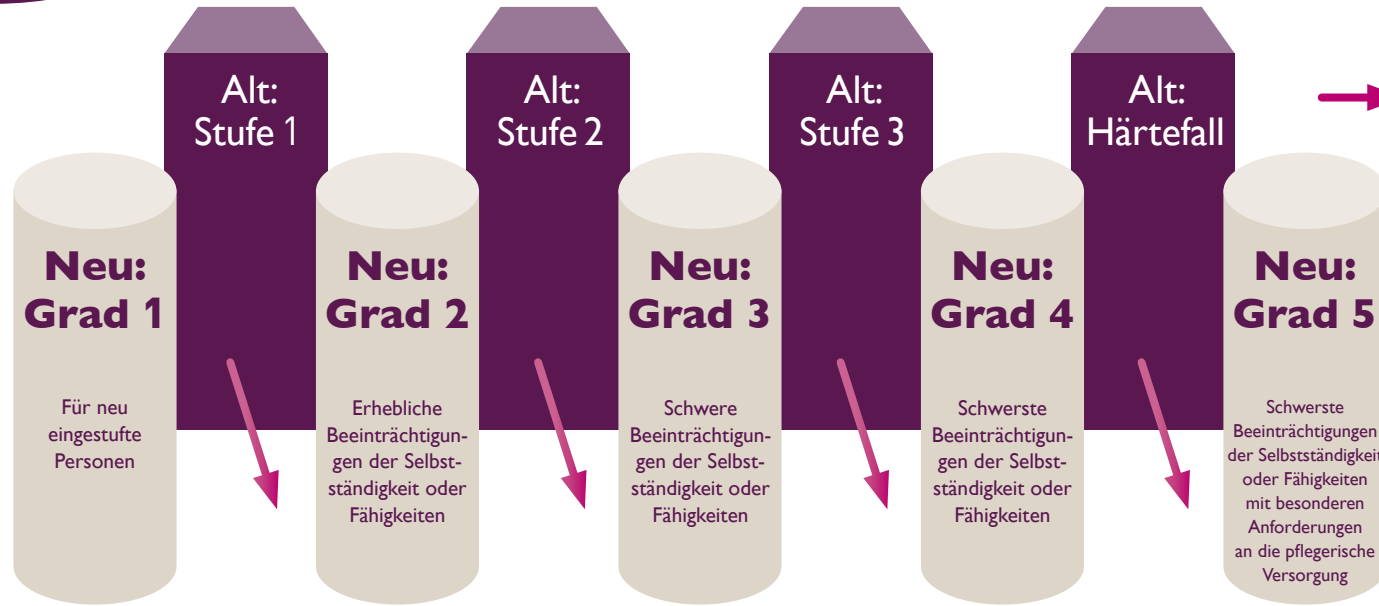
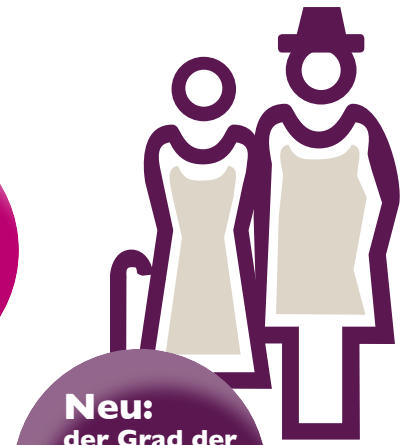


Das Pflegestärkungsgesetz PSG II auf einen Blick für Menschen mit körperlicher Einschränkung

Die Überleitung von Pflegestufen zu Pflegegraden



Regel +1
für Menschen mit körperlicher Einschränkung:
1 Grad mehr!



Neu:
der Grad der Selbstständigkeit zählt!

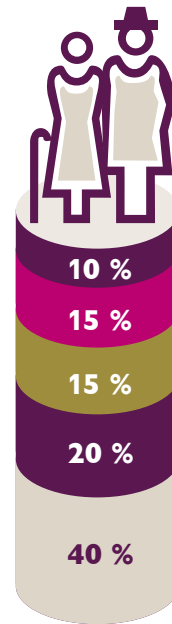
Neu:
keine Minutenzählerei mehr!

Und:
bis 2019 wird niemand heruntergestuft!

Sachleistungen aus der gesetzlichen Pflegeversicherung

	Monatl. Summe bisher (Euro)	Neu: Pflegegrad	Monatl. Summe ab 2017 (Euro)	Monatlicher Mehrbetrag (Euro)
	–	1	125,00	125,00
Pflegestufe 1	468,00	2	689,00*	221,00
Pflegestufe 2	1.144,00	3	1.298,00*	154,00
Pflegestufe 3	1.612,00	4	1.612,00*	–
Härtefall	1.995,00	5	1.995,00*	–

* Neu ab 2017: zzgl. 125,00 Euro für Entlastungsleistungen.



Die Kriterien der Einstufung für die Pflegegrade

Bewertet werden:

- 10 % Mobilität
- 15 % Kognitive und kommunikative Fähigkeiten / Verhaltensweisen und psychische Problemlagen
- 15 % Gestaltung des Alltagslebens und soziale Kontakte
- 20 % Bewältigung von und selbstständiger Umgang mit krankheits-therapiebedingten Anforderungen und Belastungen
- 40 % Selbstversorgung

Klinikum Burgenlandkreis Bildungs- und Kooperationsgesellschaft mbH Home Instead

Topfmarkt 9/10
06618 Naumburg

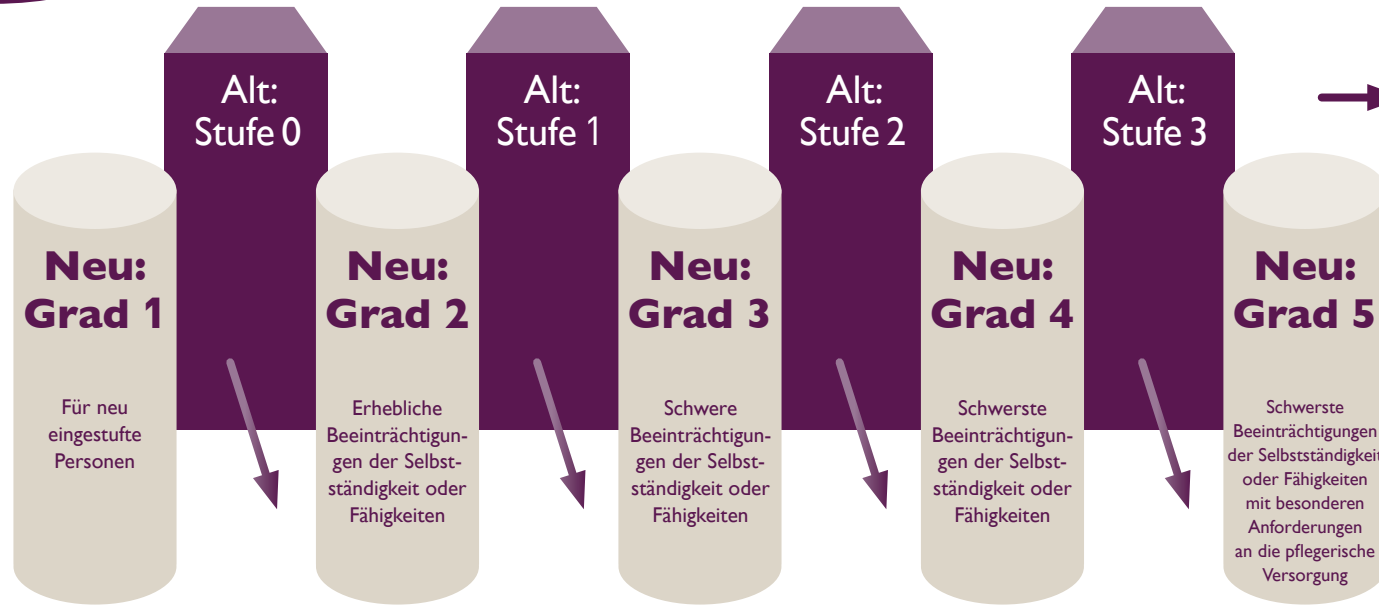
Telefon: 03445 79 12 680

Fax: 03445 79 12 681

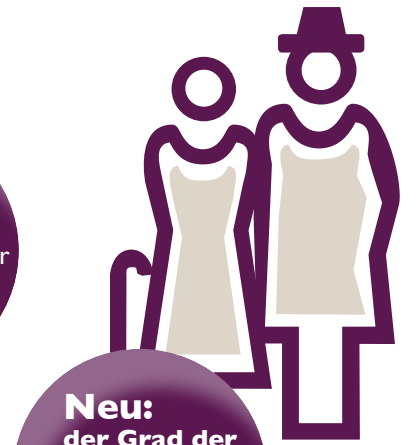
burgenlandkreis@homeinstead.de
www.homeinstead.de

Das Pflegestärkungsgesetz PSG II auf einen Blick für Menschen mit beeinträchtigter Alltagskompetenz / Demenz

Die Überleitung von Pflegestufen zu Pflegegraden



Regel +2 für Menschen mit beeinträchtigter Alltagskompetenz: **2 Grade mehr!**



Neu: der Grad der Selbstständigkeit zählt!

Neu: keine Minuten-zählerei mehr!

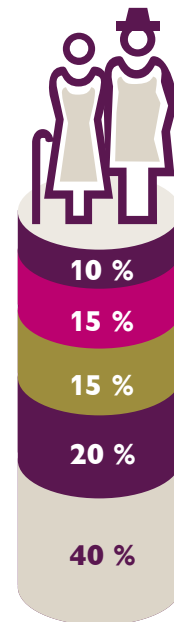
Und: bis 2019 wird niemand heruntergestuft!

Sachleistungen aus der gesetzlichen Pflegeversicherung

	Monatl. Summe bisher (Euro)*	Neu: Pflegegrad	Monatl. Summe ab 2017 (Euro)**	Monatlicher Mehrbetrag (Euro)
Pflegestufe 0	231,00	2	689,00	458,00
Pflegestufe 1	689,00	3	1.298,00	609,00
Pflegestufe 2	1.298,00	4	1.612,00	314,00
Pflegestufe 3	1.612,00	5	1.995,00	383,00
Härtefall	1.995,00	5	1.995,00	-

* zzgl. 104,00 Euro für Entlastungsleistungen. Diese können im Einzelfall bis maximal 208,00 Euro betragen.

** Neu ab 2017: zzgl. 125,00 Euro für Entlastungsleistungen.



Die Kriterien der Einstufung für die Pflegegrade

Bewertet werden:

- 10 % Mobilität
- 15 % Kognitive und kommunikative Fähigkeiten / Verhaltensweisen und psychische Problemlagen
- 15 % Gestaltung des Alltagslebens und soziale Kontakte
- 20 % Bewältigung von und selbstständiger Umgang mit krankheitstherapiebedingten Anforderungen und Belastungen
- 40 % Selbstversorgung

Klinikum Burgenlandkreis Bildungs- und Kooperationsgesellschaft mbH Home Instead

Topfmarkt 9/10
06618 Naumburg

Telefon: 03445 79 12 680

Fax: 03445 79 12 681

burgenlandkreis@homeinstead.de

www.homeinstead.de